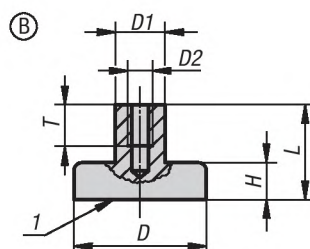
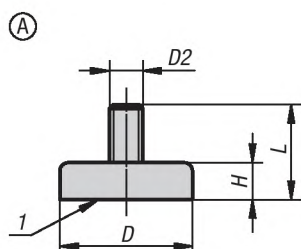


**K0549****Imanes con rosca (pinzas planas)**

de ferrita dura

**Material:**

Carcasa de acero.

Núcleo magnético de ferrita dura.

**Versión:**

Carcasa cincada.

**Ejemplo de pedido:**

K0549.01

**Indicación:**

Pinza plana con rosca, sistema blindado.

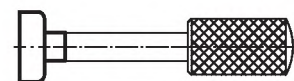
En las versiones D 80, D 100 y D 125, la aparición de grietas capilares en la superficie de adherencia del material magnético instalado no se puede evitar durante el proceso técnico de producción. Estas no afectan en absoluto al funcionamiento del imán adherente.

**Rango de temperatura:**

200 °C máx.

**Indicación sobre el dibujo:**

1) Superficie de adherencia

**KIPP Imanes con rosca (pinzas planas) de ferrita dura**

Referencia Forma A	Referencia Forma B	D	D1	D2	L	H	T	Fuerza de adherencia N
K0549.21	K0549.01	10 ±0,15	-/6	M3	11,5	4,5	-/5	4
K0549.22	K0549.02	13 ±0,15	-/6	M3	11,5	4,5	-/5	10
K0549.23	K0549.03	16 ±0,15	-/6	M3	11,5	4,5	-/5	18
K0549.24	K0549.04	20 ±0,15	-/6	M3	13	6	-/5	30
K0549.25	K0549.05	25 ±0,15	-/8	M4	15	7	-/6	40
K0549.26	K0549.06	32 ±0,20	-/8	M4	15	7	-/6	80
-	K0549.07	40 ±0,20	10	M5	18	8	8	125
-	K0549.08	50 ±0,20	12	M6	22	10	10	220
-	K0549.09	63 ±0,20	15	M8	30	14	14	350
-	K0549.10	80 ±0,25	20	M10	34	18	14	600
-	K0549.11	99 ±0,25	22	M12	42	22	17	900
-	K0549.12	125 ±0,25	25	M14	50	26	20	1300

1281